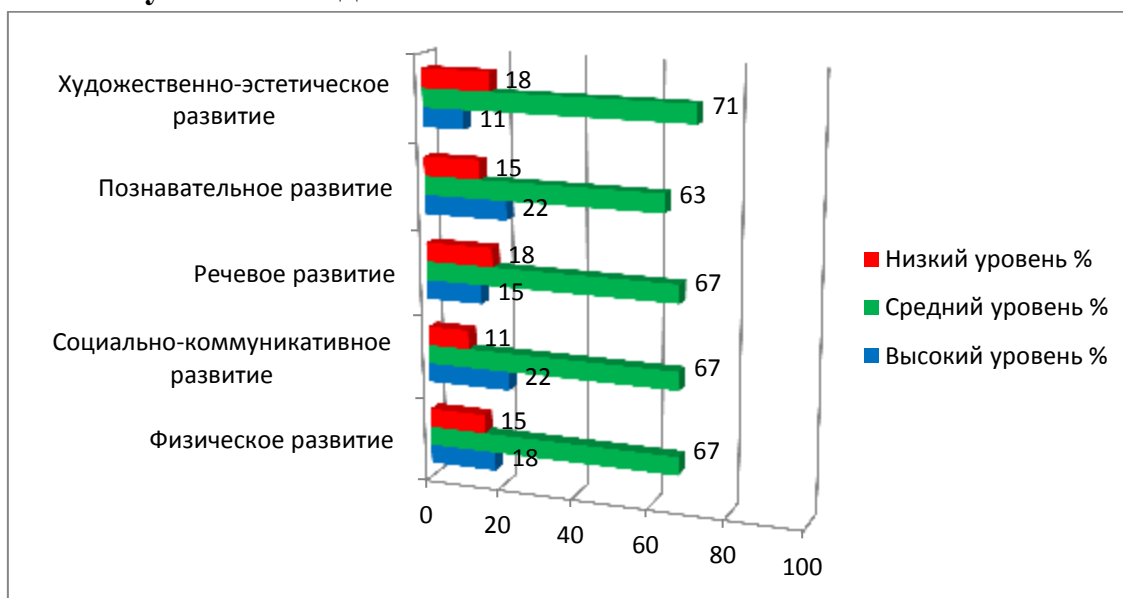


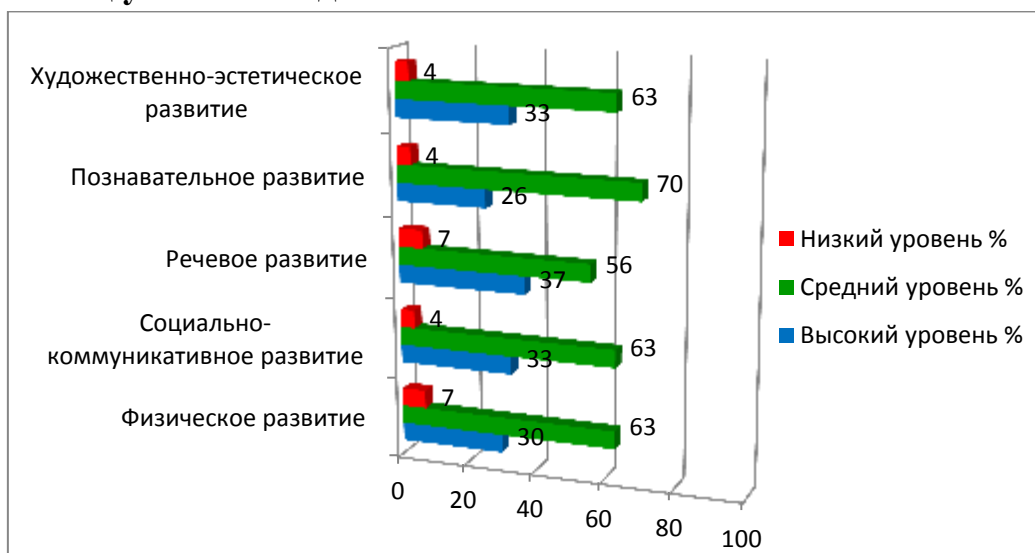
**Мониторинг качества освоения воспитанниками МБДОУ детский сад
комбинированного вида «Теремок», старшая группа «Непоседы»
основной общеобразовательной программы дошкольного образования
за 2015-2016 учебный год.**

№	Образовательные области	Начало года						Конец года					
		Кол-во детей:						Кол-во детей:					
		высокий		средний		низкий		высокий		средний		Низкий	
чел.	%	чел.	%	чел.	%	чел.	%	чел.	%	Чел.	%		
1	Физическое развитие	5	18	18	67	4	15	8	30	17	63	2	7
2	Социально-коммуникативное развитие	6	22	18	67	3	11	9	33	17	63	1	4
3	Речевое развитие	4	15	18	67	5	18	10	37	15	56	2	7
4	Познавательное развитие	6	22	17	63	4	15	7	26	19	70	1	4
5	Художественно-эстетическое развитие	3	11	19	71	5	18	9	33	17	63	1	4

Начало учебного года 2015-2016



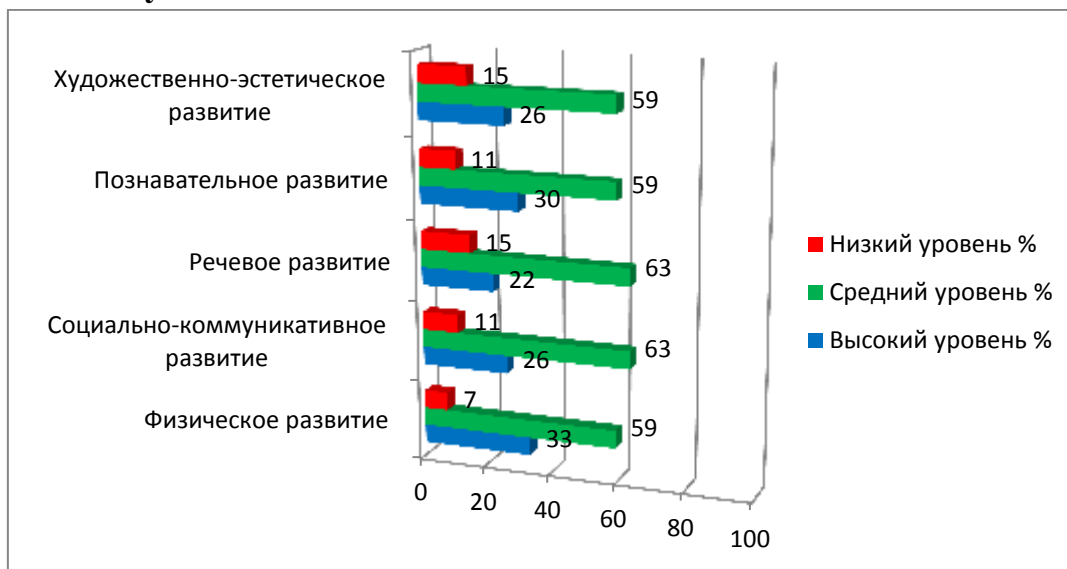
Конец учебного года 2015-2016



**Мониторинг качества освоения воспитанниками МБДОУ детский сад
комбинированного вида «Теремок», подготовительная к школе группа «Непоседы»
основной общеобразовательной программы дошкольного образования
за 2015-2016 учебный год.**

№	Образовательные области	Начало года						Конец года					
		Кол-во детей:						Кол-во детей:					
		высокий		средний		низкий		высокий		средний		Низкий	
		чел.	%	чел.	%	чел.	%	чел.	%	чел.	%	Чел.	%
1	Физическое развитие	9	33	16	59	2	7	11	40	15	56	1	4
2	Социально-коммуникативное развитие	7	26	17	63	3	11	11	40	15	56	1	4
3	Речевое развитие	6	22	17	63	4	15	9	34	16	59	2	7
4	Познавательное развитие	8	30	16	59	3	11	10	37	16	59	1	4
5	Художественно-эстетическое развитие	7	26	16	59	4	15	8	30	17	63	2	7

Начало учебного года 2016-2017



Конец учебного года 2016-2017

